

## PEUGEOT SERVICE



**SERVICE-GUIDE**

**ZAHNRIEMEN**



PEUGEOT

A silver SUV is shown from the rear, driving on a road. The background features a blurred landscape with green bushes and mountains under a clear sky. The text is overlaid on the right side of the image.

# DER SACHE DIREKT AUF DEN ZAHN FÜHLEN

Der Zahnriemen ist eine zentrale Komponente des Motors, der den Kolben und die Ventilbewegungen synchronisiert. Entsprechend stark wird der Zahnriemen beansprucht. Sollte er reißen, kommt es zu schweren Schäden bis hin zum totalen Motorschaden.

Das Zahnriemenkit besteht aus Zahnriemen, Spannrolle und Umlenkrollen.

## **SICHERHEIT** **IHRER PEUGEOT TEILE**

Zahnriemen-Kits bestehen aus Zahnriemen, Spann- und Umlenkrollen und gewährleisten die sichere Funktion der Ventilsteuerung Ihres Motors.

Um die Lebensdauer von Zahnriemen und Rollen zu optimieren, wurden alle Komponenten aufeinander abgestimmt.

**Die Zahnriemenkits sind von höchster Qualität und entsprechen den strengen Anforderungen des Lastenheftes.**

Sie verbinden Qualität und Haltbarkeit und passen perfekt zu Ihrem PEUGEOT.

## **PEUGEOT** **SERVICEVERTRÄGE**

Je besser Sie mit unseren Services planen, desto weniger kann Sie in Zukunft noch überraschen:

Mit Garantieverlängerung, PEUGEOT Assistance und dem Ersatz von Verschleißteilen unterstützt PEUGEOT Sie dabei, Ihr Fahrzeug leistungsfähig, zuverlässig und sicher zu halten. Vertrauen Sie Ihr Fahrzeug den Profis des PEUGEOT Servicenetzes an und profitieren Sie vom Know-how der Marke so lange wie möglich unter optimalen Bedingungen.

## DER ERSATZ DES ZAHNRIEMENKITS

- Die ständige starke Beanspruchung durch den Motor bewirkt den natürlichen Verschleiß aller Komponenten der Motorsteuerung mit wachsender Kilometerzahl.
- Auch die Witterungsbedingungen können einen vorzeitigen Verschleiß verursachen.
- Eine undichte Wasserpumpe und der Verlust von Kühlflüssigkeit können die Lebensdauer des Zahnriemens verkürzen.

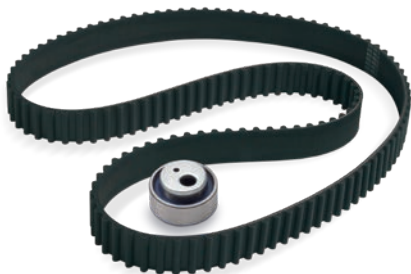
### PEUGEOT EMPFIEHLT

Um Ihren Motor zu schützen, sollten Sie den Zahnriemen unbedingt gemäß den im Wartungsheft vorgegebenen Wartungsintervallen wechseln lassen.

### DIE PEUGEOT

### WARTUNGSEMPFEHLUNGEN

Lassen Sie beim Zahnriemenwechsel gleich auch die Wasserpumpe austauschen, denn sie trägt zur Lebensdauer des Ganzen bei und Sie vermeiden eine mögliche spätere Reparatur. Aufgrund der Nähe der Bauteile können diese leicht in einem Arbeitsgang ausgetauscht werden, was zudem die Kosten begrenzt.



## WANN SOLLTEN SIE DEN ZAHNRIEMEN WECHSELN?

Es gibt keine Möglichkeit, den Grad des Verschleißes des Zahnriemens zu überprüfen.

### PEUGEOT EMPFIEHLT

Wechseln Sie unbedingt vorbeugend den Zahnriemen gemäß den Herstellerangaben im Wartungsheft. Um sicher zu gehen, sollten Sie den Zahnriemenwechsel bei 80.000 km ins Auge fassen, für nähere Informationen wenden Sie sich bitte an Ihren PEUGEOT Servicepartner.





## DIREKT TERMIN VEREINBAREN

Die Online-Terminvereinbarung mit Komplettpreis-Konfigurator und weitere Informationen finden Sie unter **peugeot.de**



## SIE HABEN NOCH FRAGEN?

Viele Antworten auf Ihre Fragen und alle Möglichkeiten zur Kontaktaufnahme mit uns finden Sie unter **peugeot.de/kontakt**. Die E-Mail-Adresse lautet: **kontakt-peugeot@peugeot.com**. Gerne sind wir montags bis freitags jeweils von 8.00 Uhr bis 18.00 Uhr unter **0800 111999** persönlich für Ihre Fragen erreichbar.

PEUGEOT empfeht TOTAL

Stand: September 2018 · 55162

Dies ist ein Werbemittel der PEUGEOT DEUTSCHLAND GmbH.

Änderungen und Irrtümer vorbehalten

Händlerstempel

[www.peugeot.de](http://www.peugeot.de)