



# Anleitung zur Aktualisierung des Kartenmaterials und des Navigationssystems mit touchscreen



Mit der App „PEUGEOT UPDATE“ können Sie das Navigationssystem und das Kartenmaterial aktualisieren. Diese App bereitet den USB-Stick vor, den Sie in Ihrem Fahrzeug verwenden müssen.

## 1. ÜBERTRAGUNG DER AKTUALISIERUNGEN AUF DAS FAHRZEUG:

### ACHTUNG:

**Wenn Sie die Aktualisierung bei einem Fahrzeug mit Verbrennungsmotor (Benzin/Diesel) oder Plug-In Hybrid (PHEV) vornehmen, beachten Sie bitte folgende Hinweise:**

- Lassen Sie während der Installation der Aktualisierungen unbedingt den Motor laufen.
- Wir empfehlen Ihnen, während der laufenden Installation nicht zu fahren. Parken Sie das Fahrzeug im Freien und nicht in einem geschlossenen Raum (z. B. Garage).
- Grundsätzlich ist das Fahrzeug jedoch auch während der Aktualisierung fahrbereit.

⚠ Die Navigationsfunktion ist während der Aktualisierung nicht verfügbar.

⚠ Ziehen Sie den USB-Stick nicht vom USB-Anschluss im Fahrzeug ab, bevor die Aktualisierung abgeschlossen wurde.

⚠ Schalten Sie den Motor nicht aus, bevor die Aktualisierung abgeschlossen wurde.

### ACHTUNG:

- Vor Beginn der Aktualisierung sollten Sie die Klimaanlage nach Ihren Wünschen einstellen. Die Klimaanlage ist zwar während der Aktualisierung funktionsfähig, kann aber nicht neu eingestellt werden. Die Gebläsefunktion bei beschlagener Windschutzscheibe steht über die entsprechende Taste weiterhin zur Verfügung.
- Wir empfehlen Ihnen, die Sitzheizung nicht einzuschalten.
- Die Einparkhilfe steht während der Installation nicht zur Verfügung. Gehen Sie daher bei evtl. notwendigen Parkmanövern vorsichtig vor.

Das Karten-Update kann eine Weile dauern.

**Wenn Sie die Aktualisierung bei einem Elektrofahrzeug (BEV) vornehmen, beachten Sie bitte folgende Hinweise:**

- Das Fahrzeug muss sich im Modus „Ready“ (Anzeigenleuchte „Ready“ im Kombiinstrument) befinden. Bleiben Sie während der gesamten Installation mit angelegtem Sicherheitsgurt auf dem Fahrersitz.
- Es ist möglich, während der Aktualisierung zu fahren
- Es ist nicht möglich, die Batterie während der Aktualisierung zu laden.

## DIE ÜBERTRAGUNG AUF DAS FAHRZEUG

---

Stecken Sie den USB-Stick am USB-Anschluss im Fahrzeug ein.  
Folgen Sie den Anweisungen auf dem Touchscreen.

### FALLS SIE FOLGENDES AKTUALISIEREN WOLLEN:

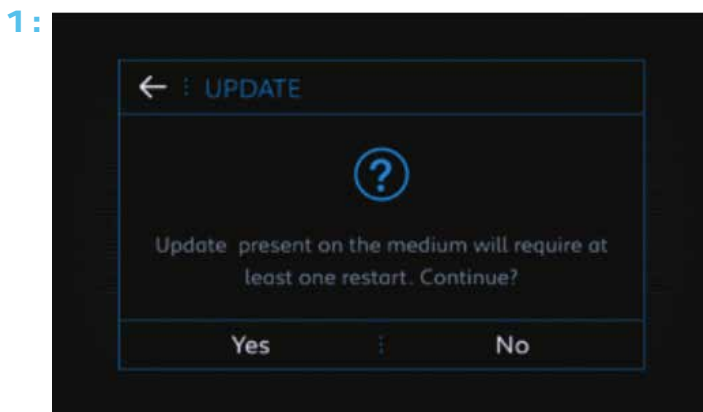
---

- das Navigationssystem: Gehen Sie direkt zu Schritt **5.1**
  - das Kartenmaterial: Gehen Sie direkt zu Schritt **5.2**
  - Navigationssystem und Kartenmaterial: Gehen Sie zu Schritt **5.1**.
- Die Aktualisierung beginnt automatisch mit dem Navigationssystem, dann folgt das Kartenmaterial.

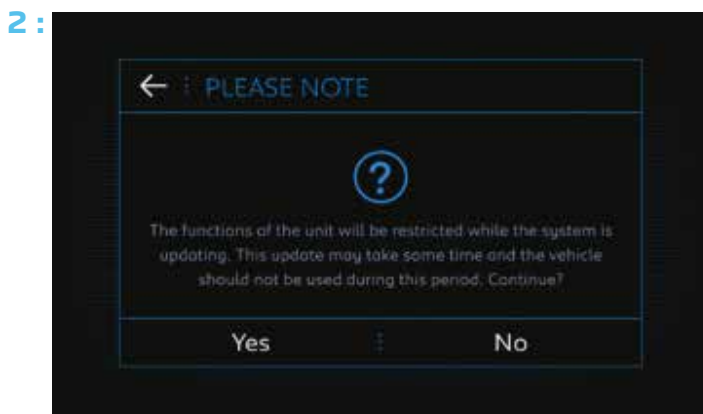
---

## 5.1 Aktualisierung des Navigationssystems mit Touchscreen

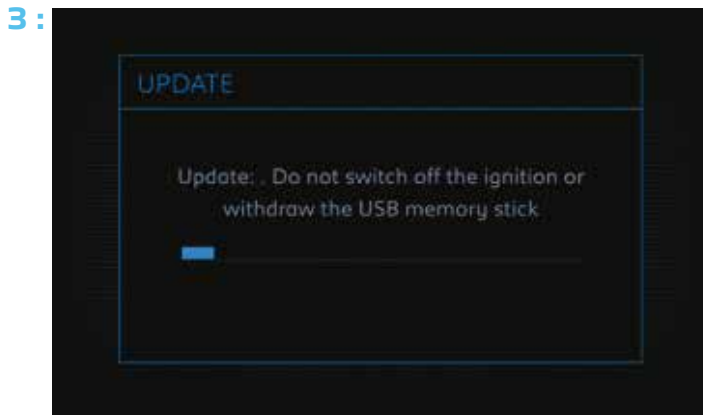
Möglicherweise wird die Meldung „any content on the USB Stick / kein Inhalt auf dem USB-Stick“ angezeigt.  
Ignorieren Sie dies und ziehen Sie den USB-Stick nicht ab. Diese Meldung wird nach 10 Sekunden ausgeblendet.  
Folgen Sie danach den Anweisungen auf dem Bildschirm.



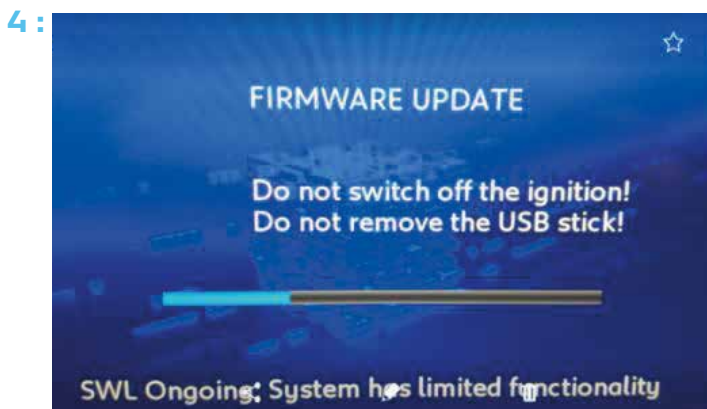
Die Anzahl der Neustarts hängt von der Software-Version ab.



Bitte klicken sie "Yes/Ja", um den Start des Updates zu bestätigen.



Wenige Sekunden nach Schritt 3 wird der Bildschirm einen Moment lang schwarz.  
Danach folgt Schritt 4.



Bitte lassen Sie den Motor weiter laufen bzw. den Modus auf „Ready“ (bei Elektro) und ziehen Sie nicht den USB-Stick ab.



### **Aktualisierung erfolgreich.**

Wenn bei dem Fahrzeug nur das Navigationssystem aktualisiert werden soll, ziehen Sie den USB-Stick ab.  
Das System startet neu.

**Hinweis:** Wenn Sie den USB-Stick nicht abziehen, können Sie die Meldung ignorieren, die eine weitere Aktualisierung anbietet.

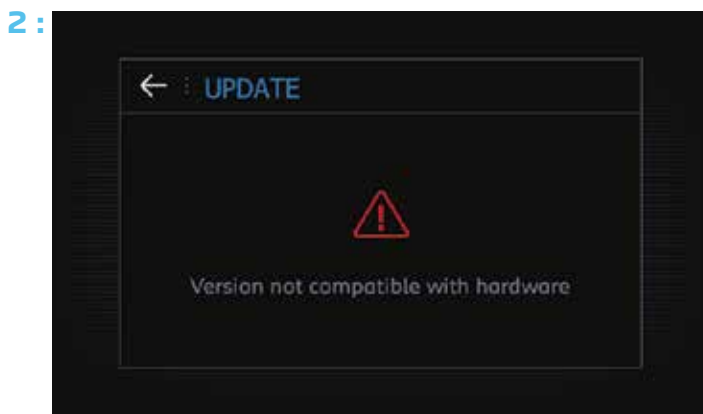
Wenn an einem Fahrzeug das Kartenmaterial aktualisiert werden soll, wird der Prozess automatisch fortgesetzt.  
Wenn nicht, können Sie ohne Weiteres den USB-Stick abziehen und nochmals einstecken.



Wenn die Aktualisierung nicht vollständig abgeschlossen wird, erscheint die folgende Meldung:  
**SOFTWARE-UPDATE AUFGRUND FEHLERHAFTER DATEI FEHLGESCHLAGEN.**  
Ziehen Sie den USB-Stick ab.

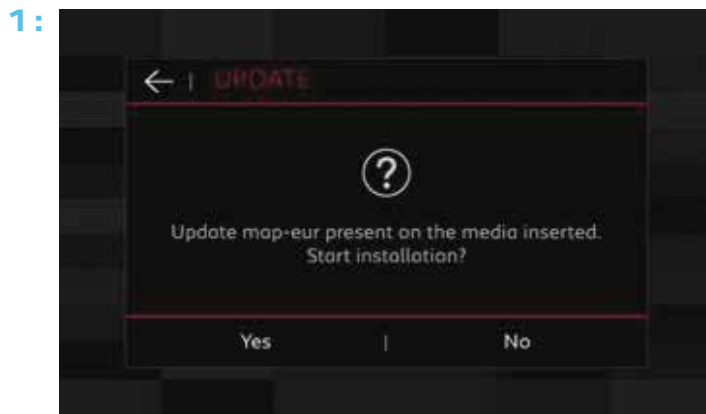


Der Bildschirm wird neu gestartet und zeigt folgende Meldung an: **SOFTWARE LÄDT AUF ABRUF ...**  
Stecken Sie den USB-Stick wieder ein. Wenn der Aktualisierungsprozess nicht startet, beginnen Sie das gesamte Verfahren mit einem neuen USB-Stick nochmals.

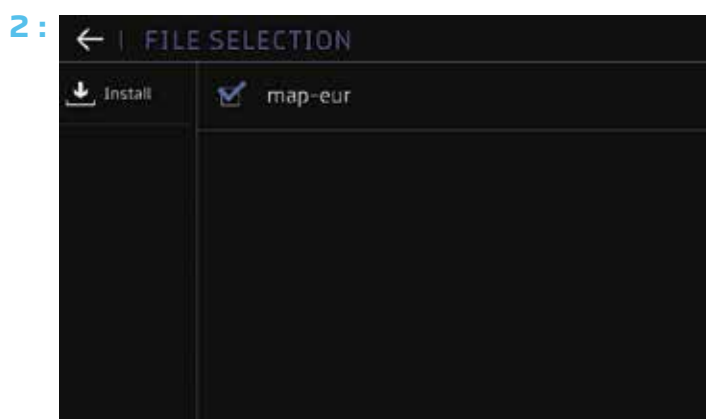


Wenn die Meldung „**Version nicht mit Gerät kompatibel**“ angezeigt wird, gibt es Probleme mit den Dateien auf dem Stick oder mit dessen Formatierung. Beginnen Sie das gesamte Verfahren erneut mit einem neuen USB-Stick.

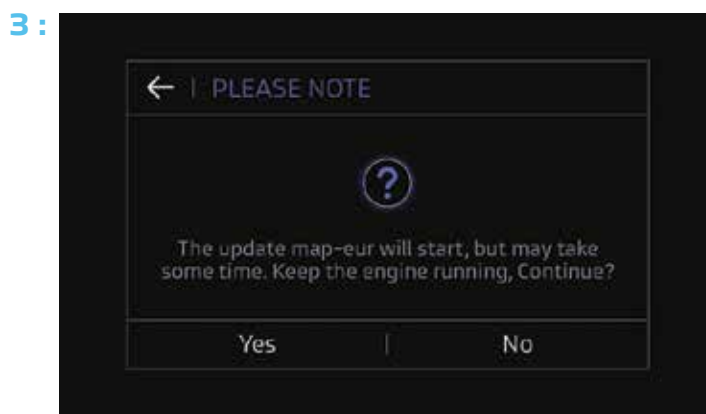
## 5.2 Aktualisierung des Kartenmaterials



Bitte klicken Sie „Yes / Ja“, um das Kartenmaterial zu aktualisieren.



Klicken Sie oben links auf „Install / Installieren“



Das Update kann eine Weile dauern. Wenn Sie fortfahren möchten, klicken Sie bitte „Yes / Ja“ und lassen Sie den Motor laufen (bzw. Modus „ready“ bei Elektro).



Bitte lassen Sie den Motor weiter laufen bzw. den Modus auf „Ready“ (bei Elektro) und ziehen Sie nicht den USB-Stick ab.

#### Vorgehen bei einer Fehlermeldung

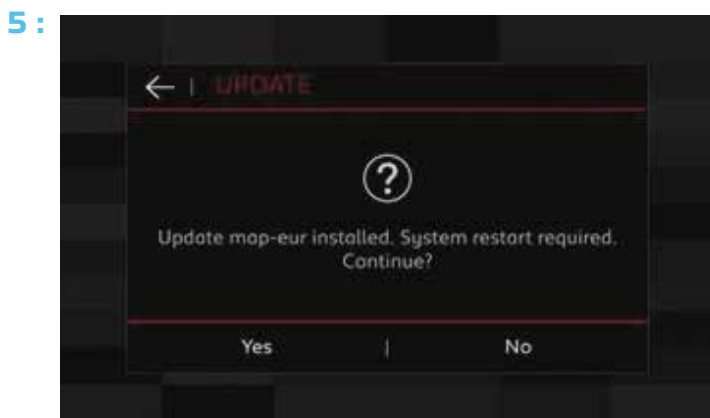
Je nach technischer Konfiguration des Fahrzeugs kann es vorkommen, dass das Update während des Vorgangs mit der Fehlermeldung „Update Error“ abbricht und statt der Kartenansicht im Navigationsbildschirm ein schwarzer Bildschirm erscheint. Sollte dies der Fall sein, entfernen Sie bitte den USB-Stick und stecken Sie ihn erneut ein.

Dadurch wird die Installation neu gestartet und das Problem sollte behoben sein.

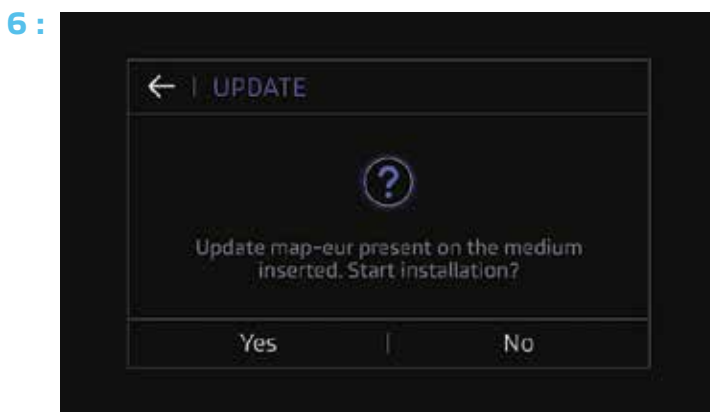
Bitte beachten Sie:



Sie können auswählen, für welche Länder Sie das Kartenmaterial aktualisieren möchten. Dadurch kann die Zeit für die Aktualisierung des Kartenmaterials verringert werden.



Bitte klicken „Yes / Ja“, um zum Abschließen des Updates das System neu zu starten.



Sie können jetzt den USB-Stick abziehen. Wenn Sie ihn nicht abgezogen haben, wird der folgende Bildschirm angezeigt. Sie können weiterhin den USB-Stick abziehen.